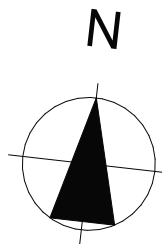
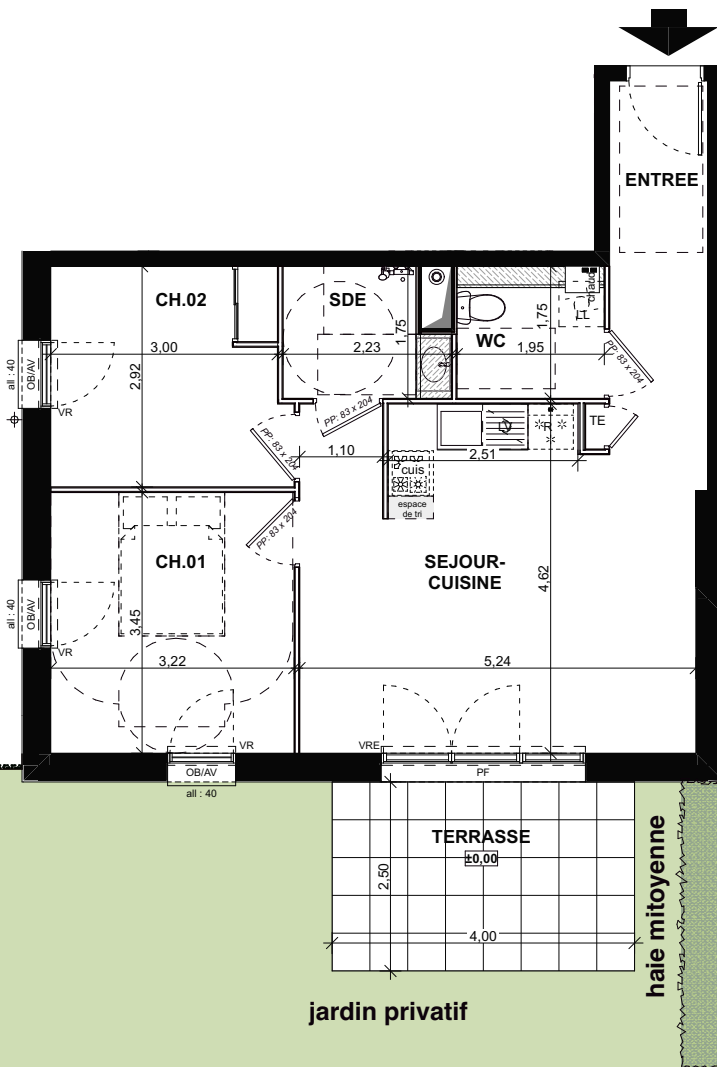


# La Résidence Arboréa

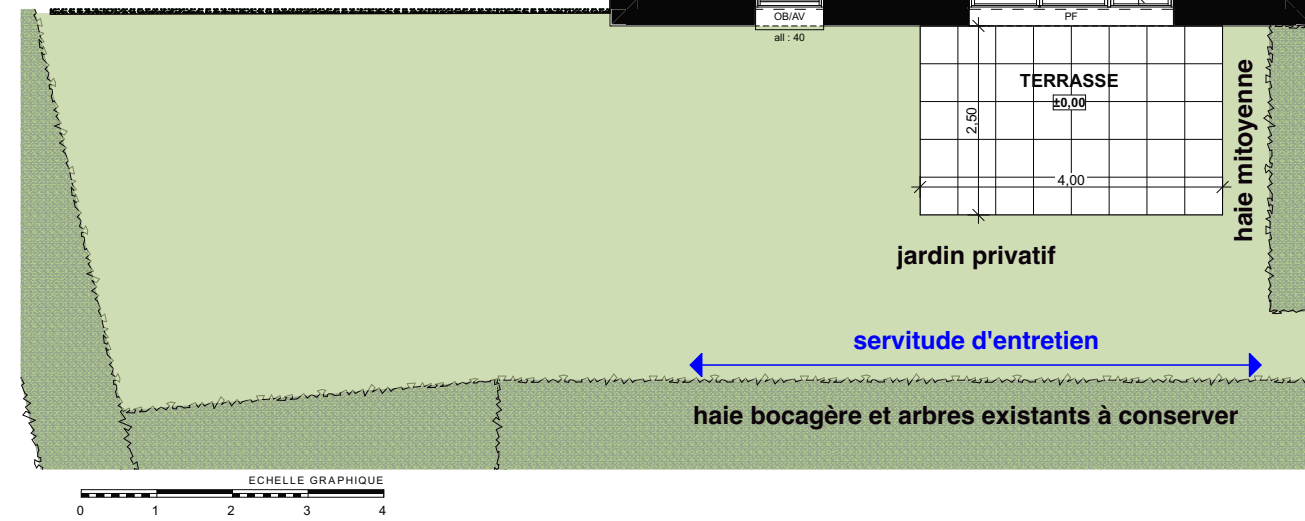
80 Avenue de Keradenec  
Quimper, 29000



PRINCIPE COUPE SUR JARDIN  
ECHELLE 1/150°



|        |  |
|--------|--|
| COUL   | porte-fenêtre coulissante                  |
| PF     | porte-fenêtre                              |
| FF/AV  | fenêtre à la française sur allège vitrée   |
| OB/AV  | fenêtre oscillo-battante sur allège vitrée |
| OB     | fenêtre oscillo-battante                   |
| VR (E) | volet roulant (électrique)                 |
| TE     | tableau électrique                         |
| LL     | lave-linge                                 |
| LV     | lave-vaisselle                             |
| CUIS   | cuisinière                                 |
| R      | réfrigérateur                              |
| chaud. | chaudière                                  |
| ECS    | ballon relais d'eau chaude sanitaire       |
|        | soffite/faux-plafond                       |



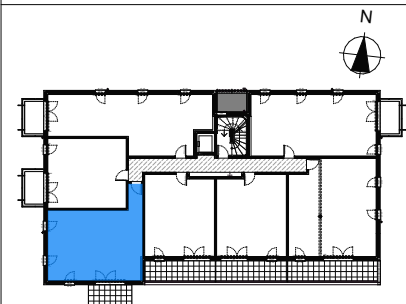
Pour l'acquéreur

Pour SECIB

**PROVISOIRE**



Logements N° : **05**  
Niveau : **1er Etage**  
Type : **T3**



### Surfaces habitables en m<sup>2</sup>

|                                |                            |
|--------------------------------|----------------------------|
| ENTREE                         | 5,55                       |
| SEJOUR-CUISINE                 | 24,49                      |
| CH.01                          | 11,11                      |
| CH.02                          | 9,00                       |
| SDE                            | 3,48                       |
| WC                             | 3,41                       |
| <b>Total Surface habitable</b> | <b>57,04 m<sup>2</sup></b> |

|                               |                            |
|-------------------------------|----------------------------|
| JARDIN PRIVATIF               | 70,65                      |
| TERRASSE                      | 10,00                      |
| <b>Total Surfaces annexes</b> | <b>10,00 m<sup>2</sup></b> |

Date : 26/09/2024

05



NOTA : ce plan reflète un état de principe pouvant être modifié en cours de chantier pour des raisons techniques, sachant que ces dispositions ne peuvent être opposées à l'architecture. Celui-ci n'ayant aucun lien de droit avec l'acquéreur. Les équipements de cuisine ne sont pas contractuels, leur position est indicative. Les canalisations, radiateurs et équipements électriques ne sont pas figurés. Pour des raisons techniques ou administratives, des modifications pourront être apportées à ce plan.