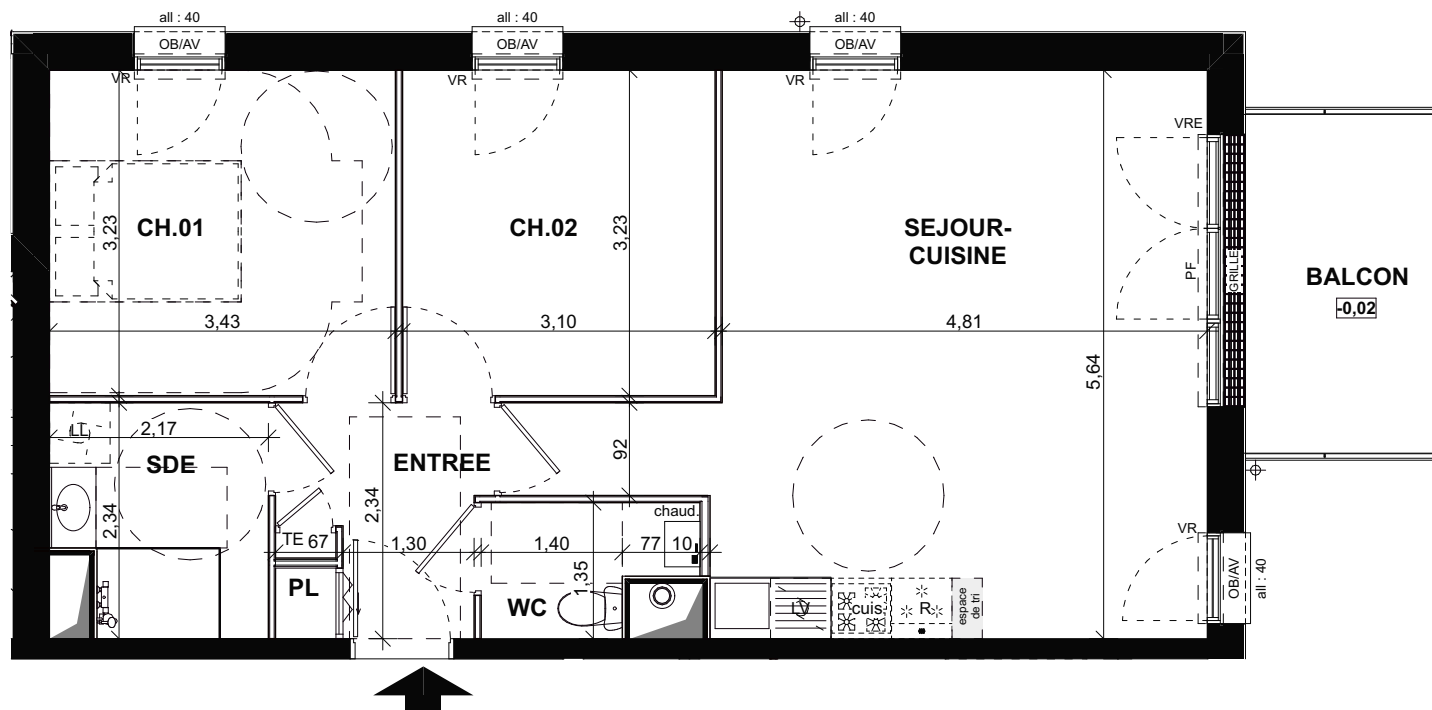
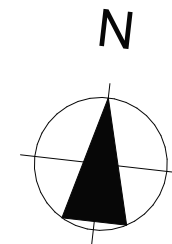
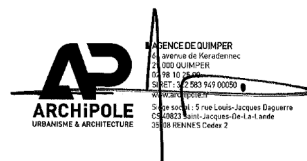
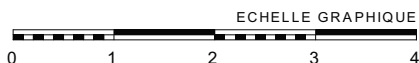


80 Avenue de Keradenne  
Quimper, 29000



COUL	porte-fenêtre coulissante
PF	porte-fenêtre
FF/AV	fenêtre à la française sur allège vitrée
OB/AV	fenêtre oscillo-battante sur allège vitrée
OB	fenêtre oscillo-battante
VR (E)	volet roulant (électrique)
TE	tableau électrique
LL	lave-linge
LV	lave-vaisselle
CUIS	cuisinière
R	réfrigérateur
chaud.	chaudière
ECS	ballon relais d'eau chaude sanitaire
	soffite/faux-plafond



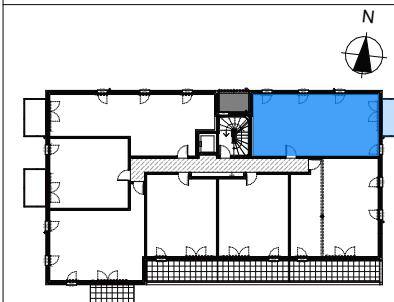
Pour **SECIB**

**PROVISOIRE**

**NOTA** : ce plan reflète un état de principe pouvant être modifié en cours de chantier pour des raisons techniques, sachant que ces dispositions ne peuvent être opposées à l'architecture. Celui-ci n'ayant aucun lien de droit avec l'acquéreur. Les équipements de usine ne sont pas contractuels, leur position est indicative. Les canalisations, radiateurs et équipements électriques ne sont pas figurés. Pour des raisons techniques ou administratives, des modifications pourront être apportées à ce plan.



Logements N° :	<b>01</b>
Niveau :	<b>1er Etage</b>
Type :	<b>T3</b>



ENTREE+PL	4,51
SEJOUR-CUISINE	29,32
CH.01	11,08
CH.02	10,01
SDE	4,66
WC	2,45

BALCON	6,50
<b>Total Surfaces annexes</b>	<b>6,50 m²</b>

Date : 21/11/2025
-------------------

01

