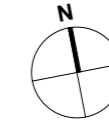


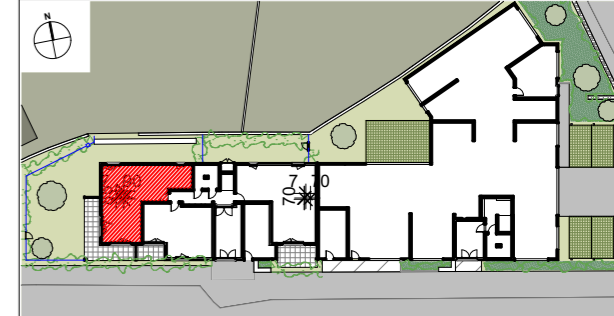
# RÉCIF

1 Boulevard Kennedy  
PLÉNEUF-VAL-ANDRÉ



## SCCV PLÉNEUF KENNEDY

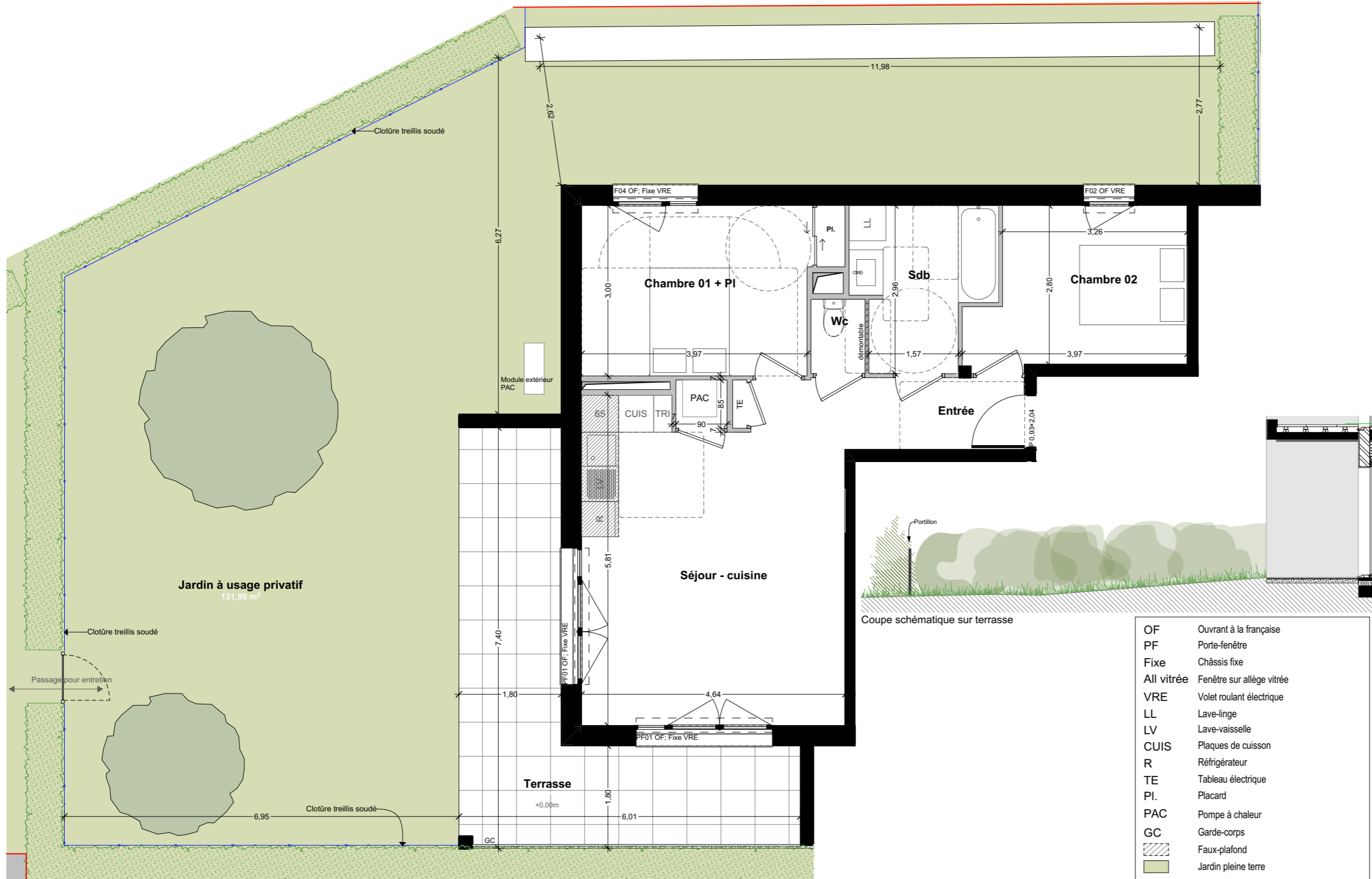
Logement N° A002  
Niveau RDC  
Type T3



### SURFACES HABITABLES en m²

|                  |                 |
|------------------|-----------------|
| Entrée           | 3,26            |
| Séjour - cuisine | 28,13           |
| Chambre 01 + PI  | 12,63           |
| Chambre 02       | 10,00           |
| Sdb              | 6,41            |
| Wc               | 1,24            |
| <b>Total</b>     | <b>61,67 m²</b> |

|                         |        |
|-------------------------|--------|
| Jardin à usage privatif | 131,99 |
| Terrasse                | 20,47  |



|            |                           |
|------------|---------------------------|
| OF         | Ouvrant à la française    |
| PF         | Porte-fenêtre             |
| Fixe       | Châssis fixe              |
| All vitrée | Fenêtre sur allège vitrée |
| VRE        | Volet roulant électrique  |
| LL         | Lave-linge                |
| LV         | Lave-vaisselle            |
| CUIS       | Plaques de cuisson        |
| R          | Réfrigérateur             |
| TE         | Tableau électrique        |
| PI.        | Placard                   |
| PAC        | Pompe à chaleur           |
| GC         | Garde-corps               |
| ///        | Faux-plafond              |
| ■          | Jardin pleine terre       |

Pour l'acquéreur :

Pour : **SCCV PLÉNEUF KENNEDY**

**PROVISoire**

Le 29/04/2026

NOTA : Ce plan reflète un état de principe pouvant être modifié en cours de chantier pour des raisons techniques, sachant que ces dispositions ne peuvent être opposées à l'architecte. Celui-ci n'ayant aucun lien de droit avec l'acquéreur. Les équipements de cuisine ne sont pas contractuels, leur position est indicative. Les canalisations, radiateurs et équipements électriques ne sont pas figurés. Pour des raisons techniques ou administratives, des modifications pourront être apportées à ce plan.

Indice **A**

**PRISM**  
ARCHITECTES ASSOCIÉES