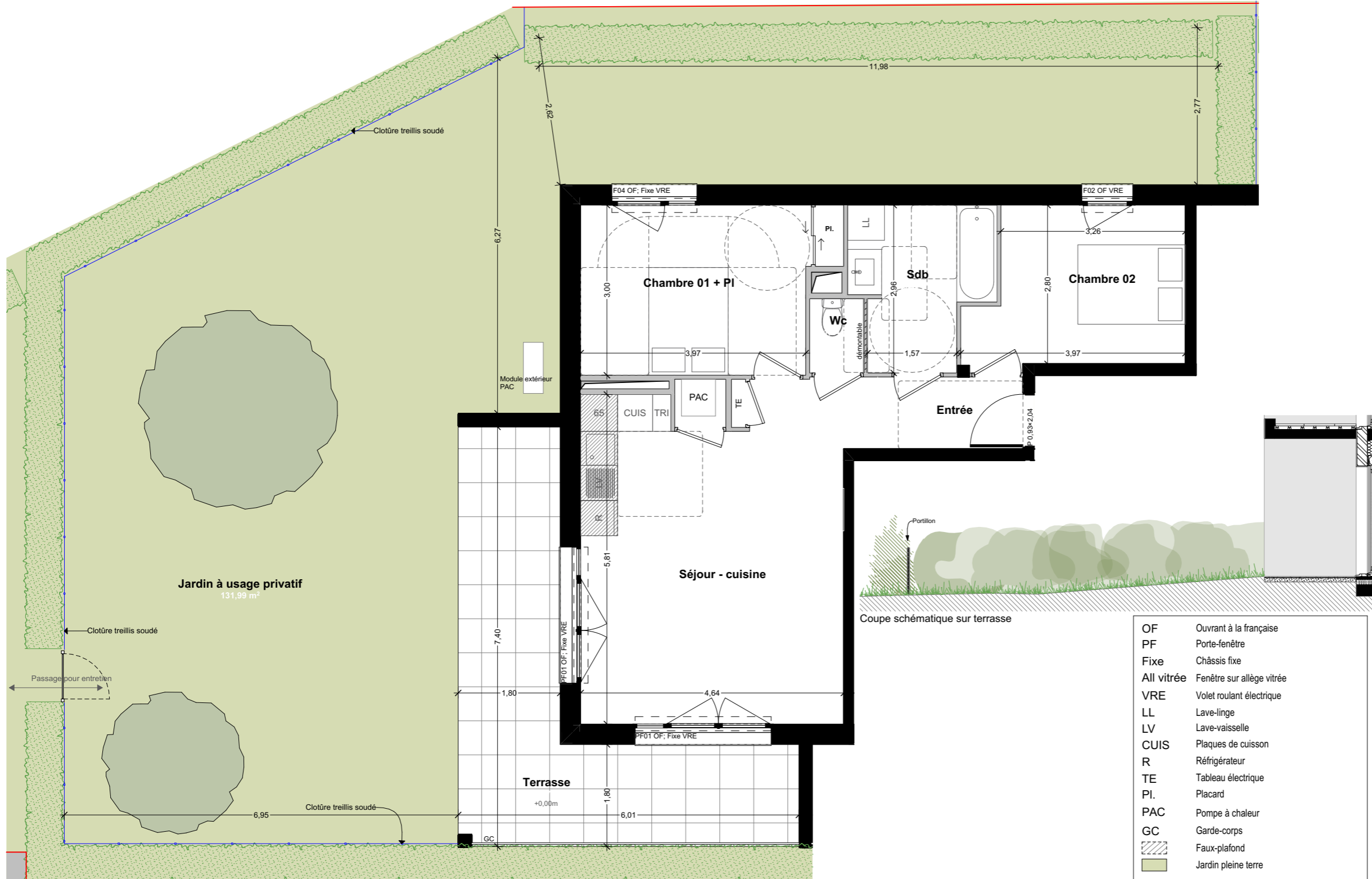
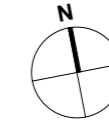
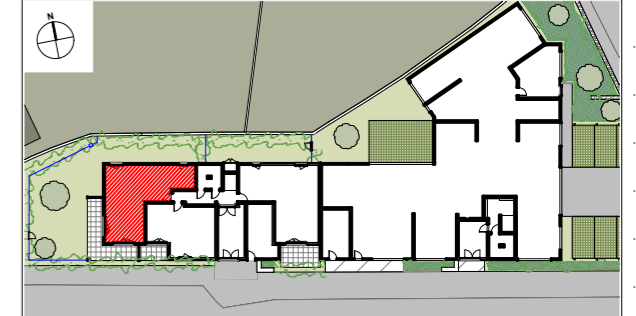


# RÉCIF

1 Boulevard Kennedy  
PLÉNEUF-VAL-ANDRÉ



Logement N° **A002**  
Niveau **RDC**  
Type **T3**



## SURFACES HABITABLES en m<sup>2</sup>

Entrée	3,26
Séjour - cuisine	28,13
Chambre 01 + PI	12,63
Chambre 02	10,00
Sdb	6,41
Wc	1,24
<b>Total</b>	<b>61,67 m<sup>2</sup></b>

Jardin à usage privatif	131,99
Terrasse	20,47

OF	Ouvrant à la française
PF	Porte-fenêtre
Fixe	Châssis fixe
All vitrée	Fenêtre sur allège vitrée
VRE	Volet roulant électrique
LL	Lave-linge
LV	Lave-vaisselle
CUIS	Plaques de cuisson
R	Réfrigérateur
TE	Tableau électrique
PI.	Placard
PAC	Pompe à chaleur
GC	Garde-corps
▨	Faux-plafond
■	Jardin pleine terre

Pour l'acquéreur :

Pour : **SECIB PROMOTION**

**PROVISoire**

Le 23/03/2026

NOTA : Ce plan reflète un état de principe pouvant être modifié en cours de chantier pour des raisons techniques, sachant que ces dispositions ne peuvent être opposées à l'architecte. Celui-ci n'ayant aucun lien de droit avec l'acquéreur. Les équipements de cuisine ne sont pas contractuels, leur position est indicative. Les canalisations, radiateurs et équipements électriques ne sont pas figurés. Pour des raisons techniques ou administratives, des modifications pourront être apportées à ce plan.

Indice **A**

**PRISM**  
ARCHITECTES ASSOCIÉES