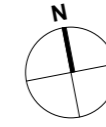
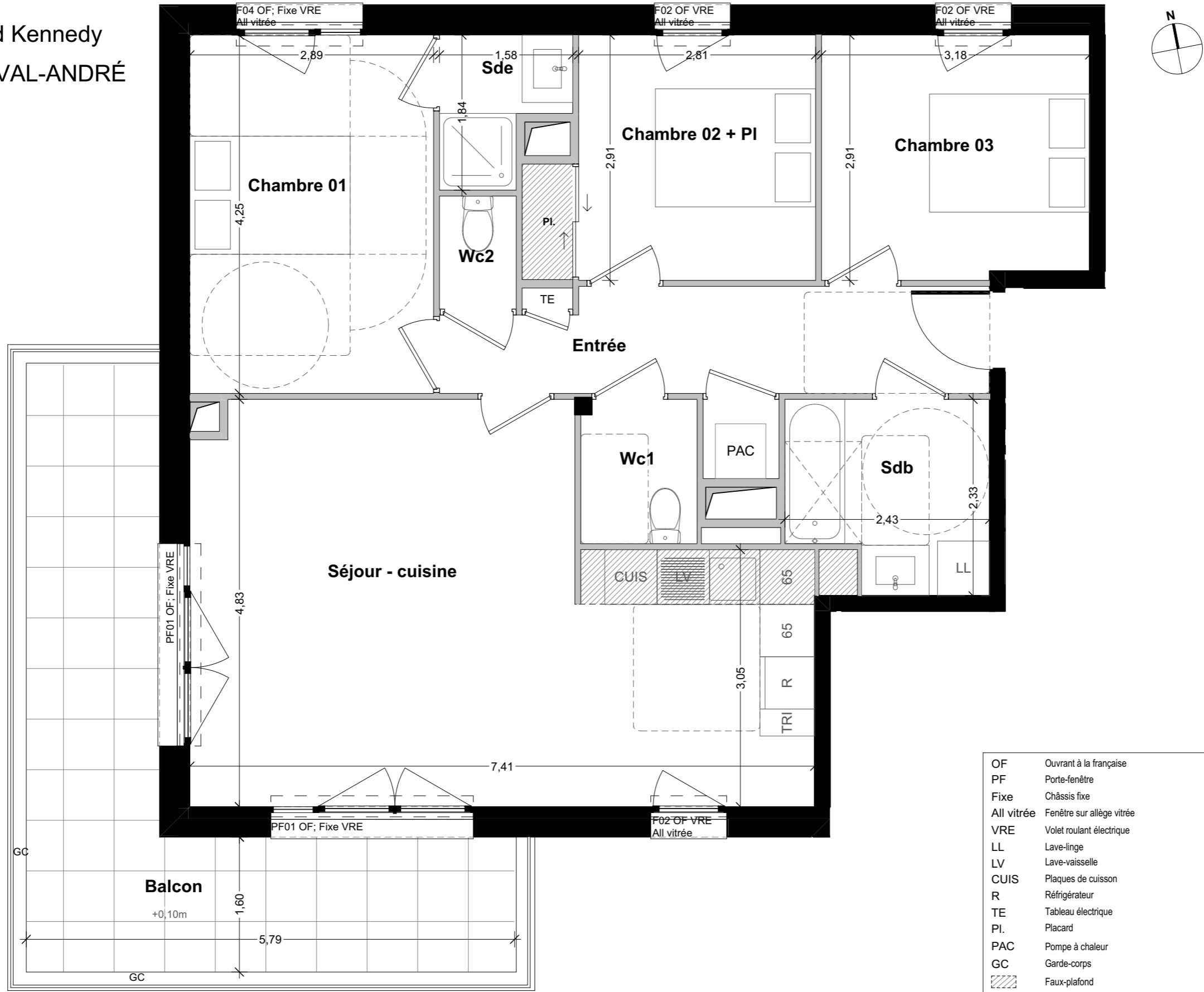


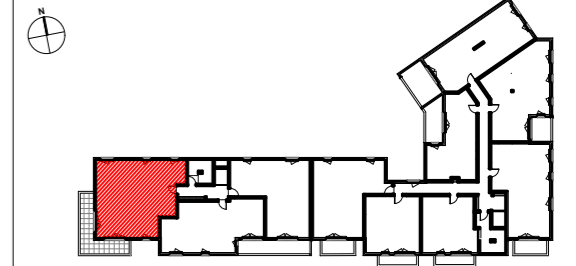
RÉCIF

1 Boulevard Kennedy
PLÉNEUF-VAL-ANDRÉ



SCCV PLÉNEUF KENNEDY

Logement N° A203
Niveau R+2
Type T4



SURFACES HABITABLES en m²

| | |
|------------------|-----------------|
| Entrée | 8,63 |
| Séjour - cuisine | 30,46 |
| Chambre 01 | 12,28 |
| Chambre 02 + PI | 9,10 |
| Chambre 03 | 9,12 |
| Sdb | 5,10 |
| Sde | 2,30 |
| Wc1 | 2,34 |
| Wc2 | 1,22 |
| | 80,55 m² |
| Balcon | 18,11 |

| | |
|------------|---------------------------|
| OF | Ouvrant à la française |
| PF | Porte-fenêtre |
| Fixe | Châssis fixe |
| All vitrée | Fenêtre sur allège vitrée |
| VRE | Volet roulant électrique |
| LL | Lave-linge |
| LV | Lave-vaisselle |
| CUIS | Plaques de cuisson |
| R | Réfrigérateur |
| TE | Tableau électrique |
| PI | Placard |
| PAC | Pompe à chaleur |
| GC | Garde-corps |
| /// | Faux-plafond |

Pour l'acquéreur :

Pour : **SCCV PLÉNEUF KENNEDY**

PROVISoire

Le 29/04/2026

NOTA : Ce plan reflète un état de principe pouvant être modifié en cours de chantier pour des raisons techniques, sachant que ces dispositions ne peuvent être opposées à l'architecte. Celui-ci n'ayant aucun lien de droit avec l'acquéreur. Les équipements de cuisine ne sont pas contractuels, leur position est indicative. Les canalisations, radiateurs et équipements électriques ne sont pas figurés. Pour des raisons techniques ou administratives, des modifications pourront être apportées à ce plan.

Indice **A**

PRISM
ARCHITECTES ASSOCIÉES