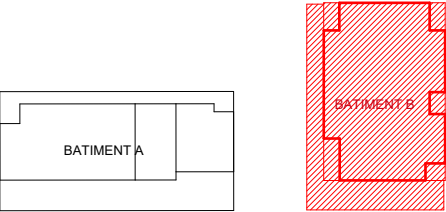


SYMBOLE	DESIGNATION	FF/AP	Fenêtre sur allège pleine	R	Réfrigérateur		Sèche-serviettes		Soffite / faux-plafond
	Espace libre diamètre 1.5m	FF/AV	Fenêtre sur allège vitrée	TRI	Bac de tri		Appareil de cuisson	ETEL	Tableau électrique
	Aire de manoeuvre	PF	Porte-Fenêtre	LV	Lave-vaisselle	Rgt.	Rangement	EP	Eau pluviale
	Equipements prévus au marché	VR	Volet roulant	LL	Lave-linge		Trappe gainé		Paroi douche/baignoire

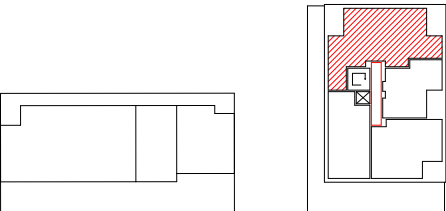
Nota: Ce plan est établi à titre provisoire, sur la base des plans du Permis de Construire. Des modifications sont susceptibles d'être apportées à ce plan, en fonction des nécessités techniques de la réalisation, tant en ce qui concerne les dimensions libres que l'équipement. Les surfaces et les hauteurs sous plafonds indiquées sont approximatives. Les surfaces et les cotes indiquées (dimensionnelles ou altimétriques) sont soumises aux tolérances réglementaires. Les soffites, faux-plafonds et gaines sont susceptibles d'évoluer en situation, nombre et dimensions. Des modifications mineures ou des aménagements de détail nécessaires pour des raisons techniques ou administratives pourront être reportées sur les plans. La surface habitable comprend les placards, les WC et la salle de bain. Les cercles en pointillé signalent le respect des normes d'accessibilité pour les Personnes à Mobilité Réduite.

SCCV Rennes Maurepas Ilot 32

Logement N° : **B 301**
Niveau : **R+3**
Type: **T4**
Orientation : **nord**



Plan de repérage - Bâtiments A & B



Plan de repérage - CAGE B - R+3

Pièces	Surfaces
Séjour + Cui.	37.9 m²
WC	1.2 m²
SDE	2.3 m²
SDB	5.9 m²
Ch. 1	12.2 m²
Ch. 2	11.7 m²
Ch. 3	9.9 m²
Dgt.	5.3 m²
Entrée	2.9 m²
Cellier	2.0 m²
Rgt.	0.5 m²
Total surface habitable	91.8 m²
Loggia	5.8 m²
Loggia	5.8 m²
Total surfaces annexes	11.6 m²